





regadiox (LIFE12 ENV/ES/000426) Grupo Gestión Sostenible de Suelos

Diagnosis territorial: Suelos y Climas de Navarra

Paloma Bescansa
Grupo Gestión Sostenible Suelos- UPNA

upna Grupo Gestión Sostenible de Suelos
 INTIA Tecnologías e Infraestructuras Agroalimentarias
 FUNDAGRO UAGN Por la Agricultura Sostenible y Mejor



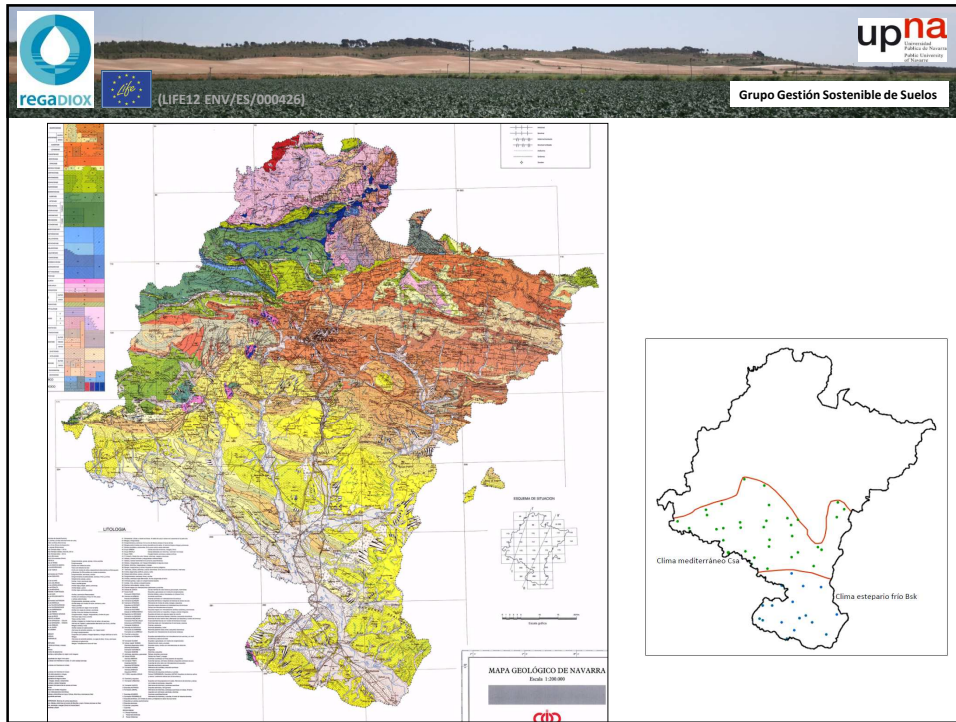
regadiox (LIFE12 ENV/ES/000426) upna Grupo Gestión Sostenible de Suelos

(LIFE12 ENV/ES/000426)

Fijación de CO2 atmosférico y reducción de emisiones de GEI mediante una gestión sostenible de la agricultura de regadío (REGADIOX)

ACCIONES A - Preparatorias	
1	A1- Planificación técnica: diseño, definición, dimensionamiento, acotación y concreción de las experiencias a desarrollar en las Acciones B (preparación y firma de contratos/convenios con agricultores y Elaboración de Directrices de Gestión de los enclaves)
2	A2- Diagnóstico, Análisis territorial e Identificación de Indicadores (incluyendo Caracterización de los suelos, el clima e identificación de manejos de las parcelas donde se trabajará en la Acciones B, así como Identificación de puntos críticos en el manejo)
3	A3- Establecimiento de un panel de expertos de seguimiento del proyecto

ACCIONES B - Acciones de Implementación	
4	B1- Experiencias demostrativas de cambio de uso del suelo seco-regadío para fijación de carbono.
5	B2- Experiencias demostrativas de laboreo (laboreo reducido) en cultivos herbáceos de regadío encaminado a la mayor fijación de carbono.
6	B3- Experiencias demostrativas de uso de cubiertas vegetales en cultivos permanentes (leñosos) de regadío.



Two photographs showing soil profiles. The left photo shows a soil profile with a red and white measuring tape placed vertically against the soil face. A red sign with white text is visible above the tape. The right photo shows a similar soil profile with a white measuring tape and a red sign. The sign contains the text '3007701', 'BEBUJAZUNA', and '100-2'. The text 'Procesos: humificación/mineralización y redistribución de carbonatos' is positioned between the two photos.

Procesos: humificación/mineralización y redistribución de carbonatos

regADIOX (LIFE12 ENV/ES/000426) upna Universidad Pública de Navarra Grupo Gestión Sostenible de Suelos

Claves para la Taxonomía de Suelos
Décima Edición, 2010

Orden
Suborden
Gran grupo
Subgrupo
Familia
Serie

La *serie* es la unidad taxonómica conceptual Definida por un perfil característico

Unidad Taxonómica (UT) **Unidad Cartográfica (UC)**

La UT está definida por un 'perfil tipo' (representa el concepto central de la unidad y admite un rango de variación)

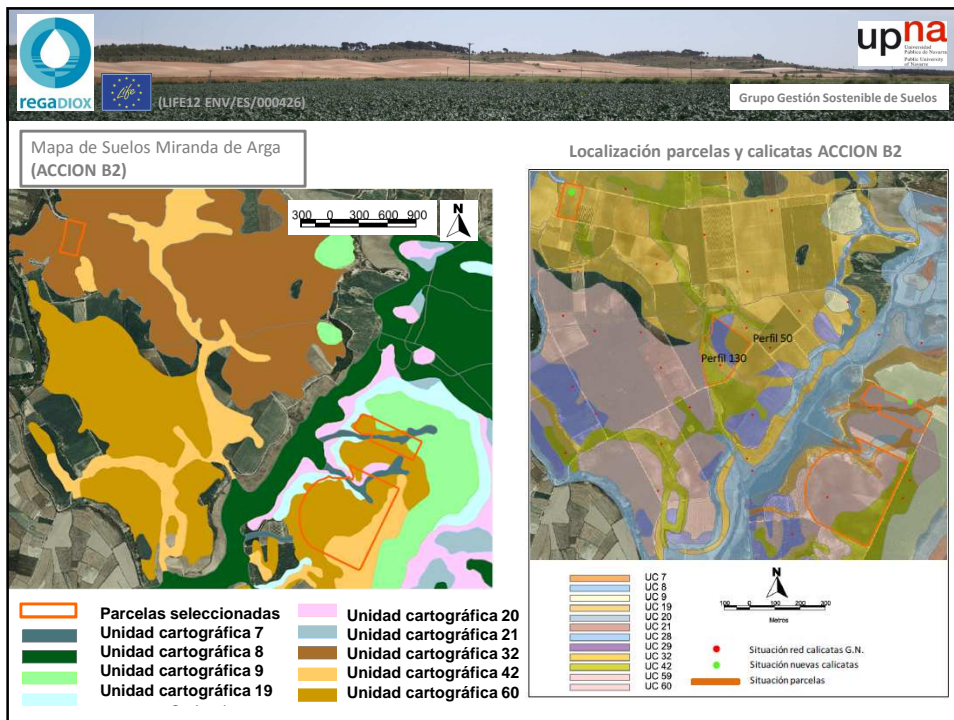
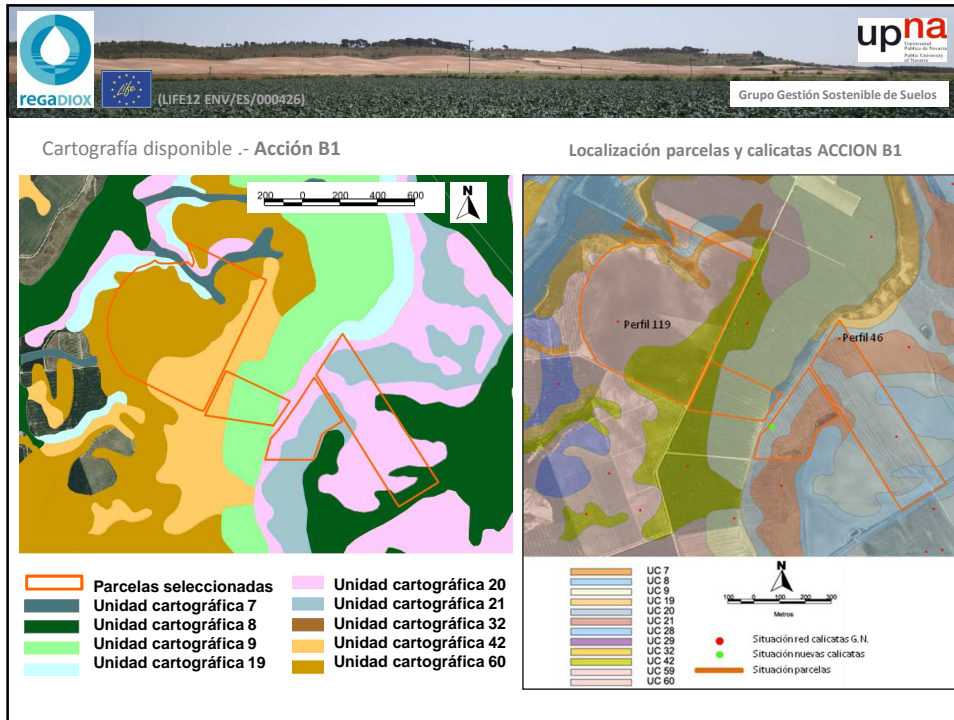
regADIOX (LIFE12 ENV/ES/000426) upna Universidad Pública de Navarra Grupo Gestión Sostenible de Suelos

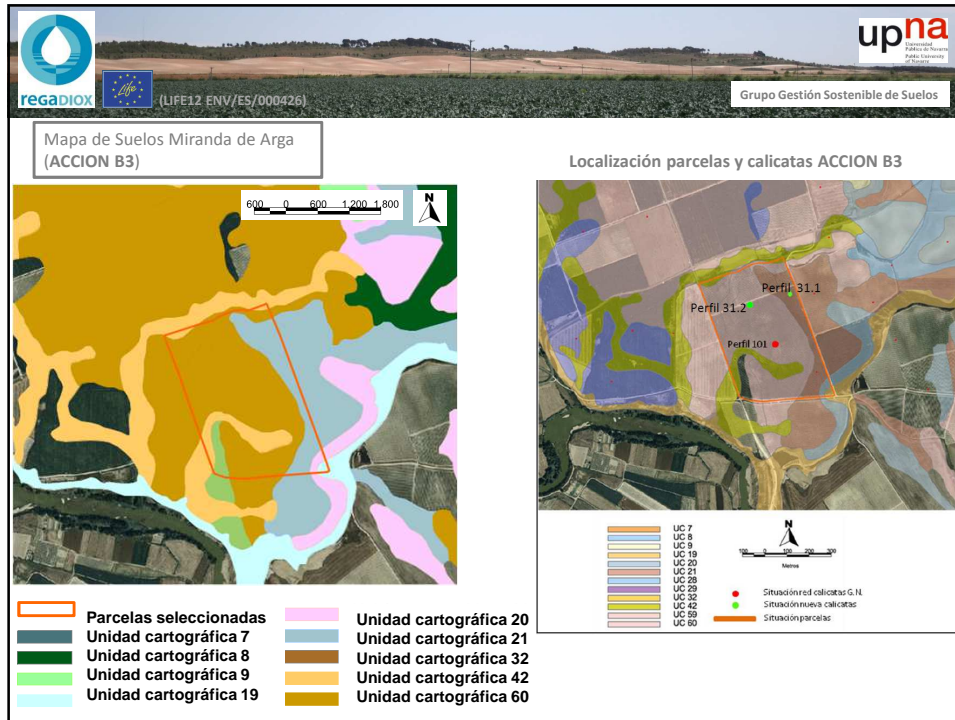
Un ejemplo: en Miranda de Arga
Seleccionar parcelas para las acciones

- B1 - secano/regadío
- B2 - Regadío + herbáceos + laboreo reducido
- B3 - Regadío + leñosos + cubiertas

Memoria
Mapa de suelos de Berbinzana y Miranda de Arga a escala 1:25.000 e Interpretación: Clases de Tierras Cultivables en Regadío. Clases Agrológicas.

Mapa de Suelos de Berbinzana y Miranda - Diagrama 3D (Área de estudio).





Miranda de Arga MB 31. Olivos con cubierta (1)

Localización: Miranda de Arga Polígono 2 Parcelas 820 y 822
Coordenadas: X: 598606 Y: 4704869 (ETRS89 proyección UTM huso 30 norte)
Pendiente general: Llano **Pendiente particular:** <1% **Geomorfología:** terraza
Material original: depósitos de terraza: gravas, arenas y limos
Pedregosidad superficial: muy ligeramente pedregoso, 5% gravas medias y gruesas (2-5 cm Ø)
Drenaje superficial: bien drenado **Aprovechamiento:** plantación de olivo con cubierta (riego goteo) **Fecha descripción:** 30 julio 2014

Miranda de Arga MB31. Olivos con cubierta (2)

Localización: Miranda de Arga Polígono 2 Parcelas 820 y 822
Coordenadas: X: 596291; Y: 468528 (ETRS89 proyección UTM huso 30 norte)
Pendiente general: Llano **Pendiente particular:** 1% **Geomorfología:** terraza **Material original:** depósitos de terraza **Pedregosidad superficial:** ligeramente pedregoso, 5% gravas medias y gruesas **Drenaje superficial:** bien drenado **Aprovechamiento:** plantación de olivo con cubierta (riego goteo) **Observaciones:** **Fecha descripción:** 19 de junio de 2015

